

# BOLETÍN HIDROMETEOROLÓGICO DE LA MOJANA

San Marcos, Sucre 15 de abril de 2024  
Hora de la actualización: 12:00 HLC

BOLETÍN No: 070/2024

## CONTENIDO

### 1. CONDICIONES METEOROLÓGICAS

#### 1.1 CONDICIONES METEOROLÓGICAS PRECEDENTES

#### 1.2 CONDICIONES METEOROLÓGICAS ACTUALES

#### 1.3 PRONÓSTICO METEOROLÓGICO DIARIO

### 2. CONDICIONES HIDROLÓGICAS

#### 2.1 CONDICIONES HIDROLÓGICAS ANTECEDENTES

#### 2.2 CONDICIONES HIDROLÓGICAS ACTUALES

##### 2.2.1 SUBZONA HIDROGRÁFICA DEL RÍO SAN JORGE - CUENCA ALTA

##### 2.2.2 SUBZONA HIDROGRÁFICA DEL RÍO SAN JORGE - CUENCA BAJA

##### 2.2.3 DIRECTOS AL BAJO CAUCA - CIÉNAGA LA RAYA ENTRE EL RÍO NECHÍ Y EL BRAZO DE LOBA

##### 2.2.4 SUBZONA HIDROGRÁFICA DEL RÍO NECHÍ - CUENCA BAJA

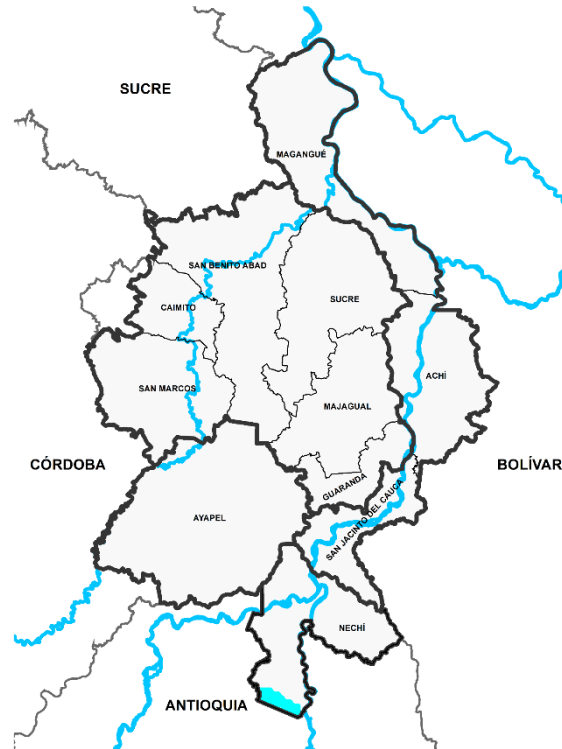
##### 2.2.5 DIRECTOS AL CAUCA ENTRE PTO. VALDIVIA Y RÍO NECHÍ

##### 2.2.6 DIRECTOS AL BAJO MAGDALENA ENTRE EL BANCO Y EL PLATO

El Centro Regional de Pronóstico y Alertas Tempranas de la Mojana - CRPA La Mojana, busca fortalecer el sistema de alertas tempranas a través de un continuo monitoreo de las condiciones hidrometeorológicas, la generación de pronósticos meteorológicos y la difusión de alertas para la comunidad y los diferentes sectores productivos de la región.

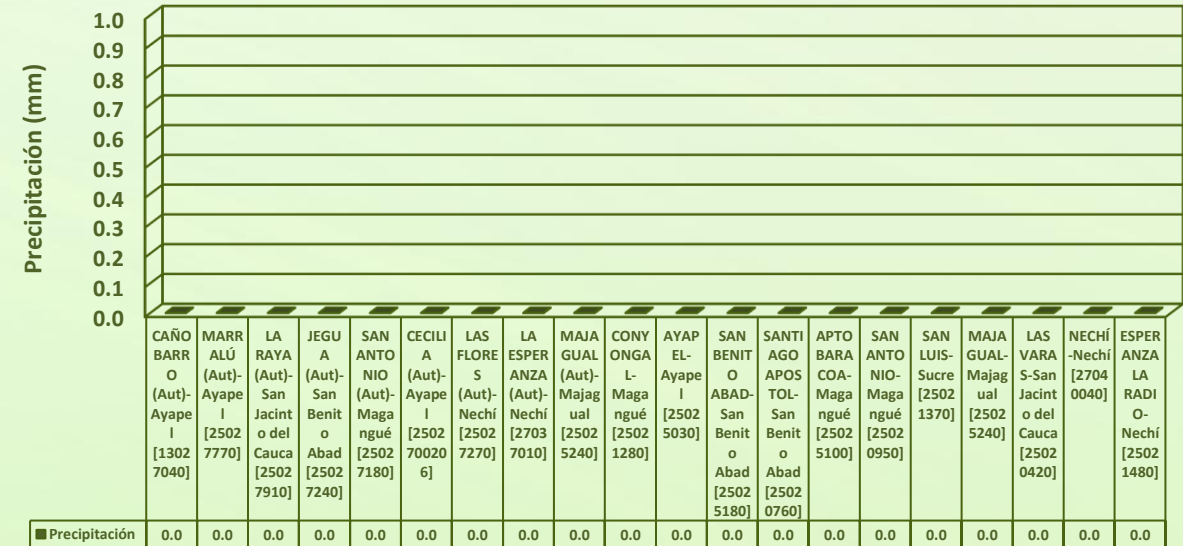
Esta iniciativa hace parte de los proyectos "Reducción del riesgo y la vulnerabilidad frente al cambio climático en la región de La Depresión Momposina" financiado por el *Adaptation Fund* y "Escalando las prácticas de gestión del agua resilientes al clima para las comunidades vulnerables en La Mojana" financiado por el Fondo Verde del Clima, implementados por el Ministerio de Ambiente, el Fondo de Adaptación y el PNUD, en alianza con CORPOMOJANA e IDEAM.

# 1.1 CONDICIONES METEOROLÓGICAS ANTECEDENTES



Precipitación acumulada  
12/04/2024 (07:00) – 13/04/2023 (07:00).  
Fuente: IDEAM

## Lluvia registrada el 12 abril de 2024

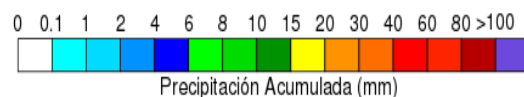
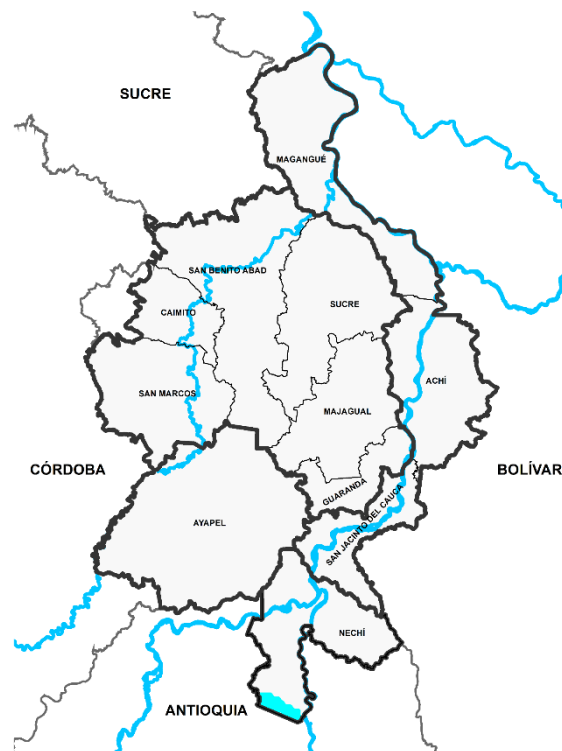


## RESUMEN DE CONDICIONES DEL DÍA 12 DE ABRIL

**Precipitación:** ayer, predominó el tiempo seco.

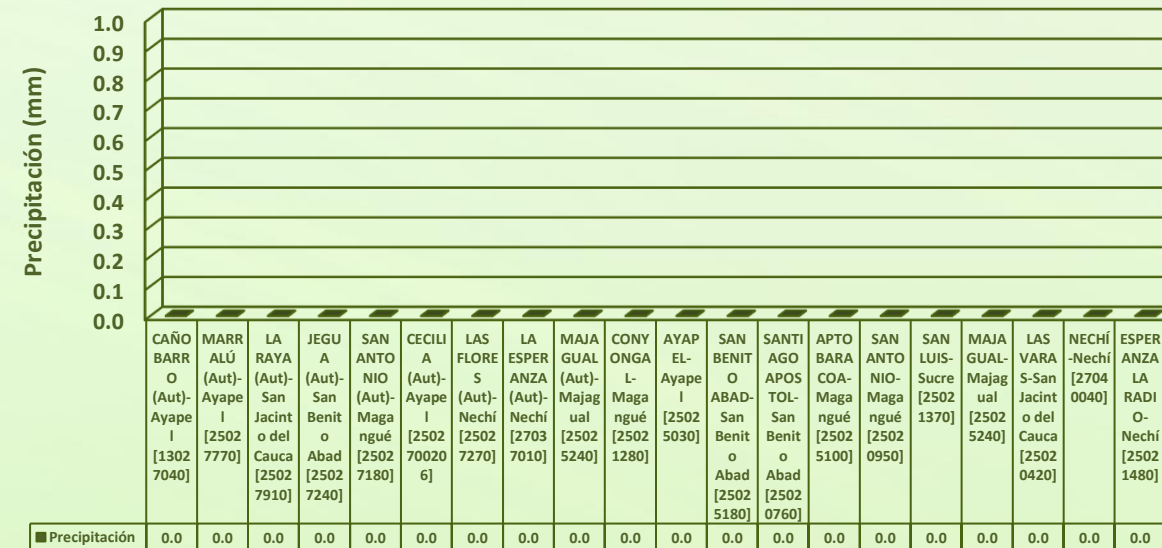
**Temperatura:** se registró una temperatura máxima de 40,1°C el 12 de abril en el municipio de Magangué y una mínima de 24,4°C en la madrugada del 13 de abril.

# 1.1 CONDICIONES METEOROLÓGICAS ANTECEDENTES



Precipitación acumulada  
13/04/2024 (07:00) – 14/04/2023 (07:00).  
Fuente: IDEAM

## Lluvia registrada el 13 abril de 2024



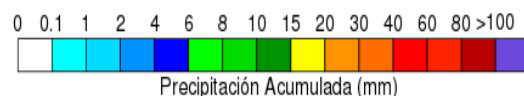
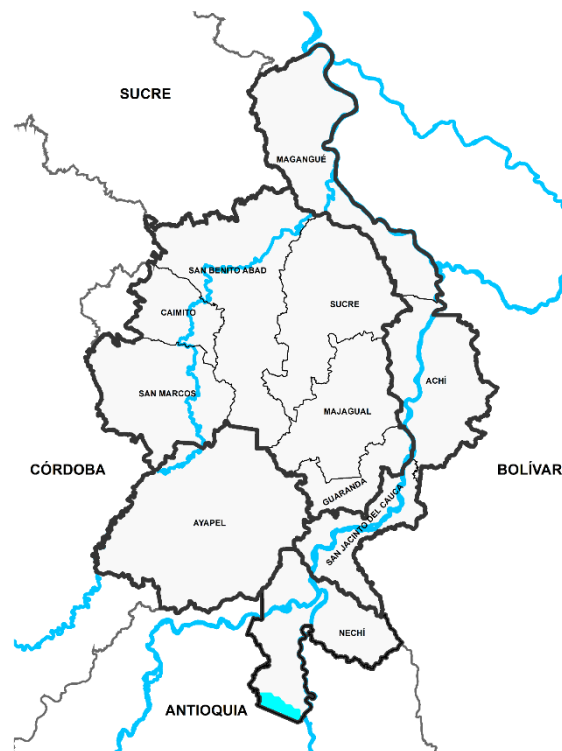
## RESUMEN DE CONDICIONES DEL DÍA 14 DE ABRIL

**Precipitación:** ayer, predominó el tiempo seco.

**Temperatura:** se registró una temperatura máxima de 40,1°C el 13 de abril en el municipio de Magangué y una mínima de 26°C en la madrugada del 14 de abril.

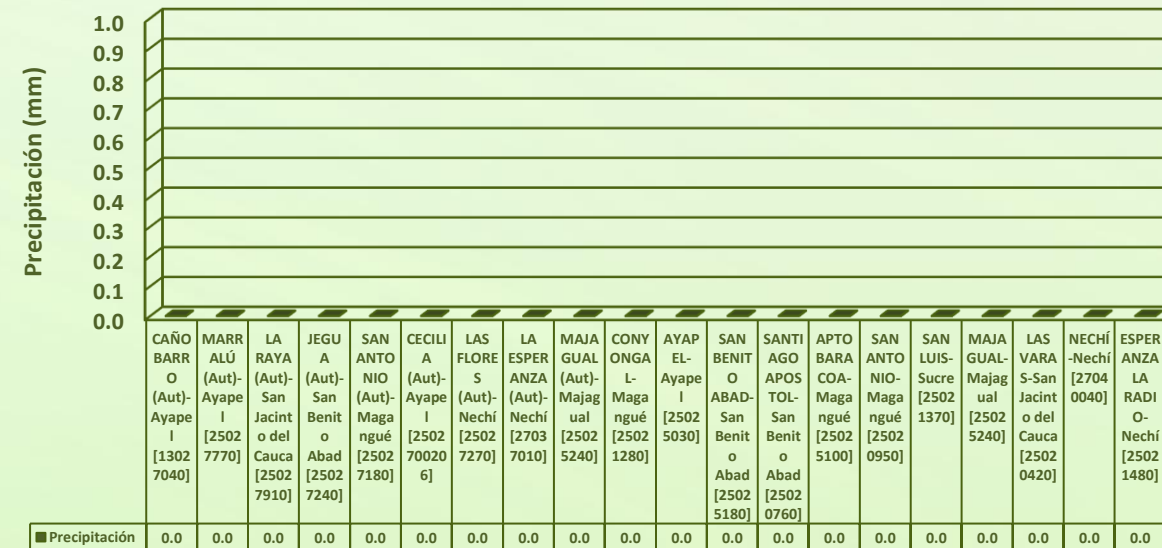


# 1.1 CONDICIONES METEOROLÓGICAS ANTECEDENTES



Precipitación acumulada  
14/04/2024 (07:00) – 15/04/2023 (07:00).  
Fuente: IDEAM

## Lluvia registrada el 14 abril de 2024



## RESUMEN DE CONDICIONES DEL DÍA 14 DE ABRIL

**Precipitación:** ayer, predominó el tiempo seco.

**Temperatura:** se registró una temperatura máxima de 38°C el 14 de abril en el municipio de Magangüé y una mínima de 27,3°C en la madrugada del 15 de abril.

## 1.2 CONDICIONES METEOROLÓGICAS ACTUALES

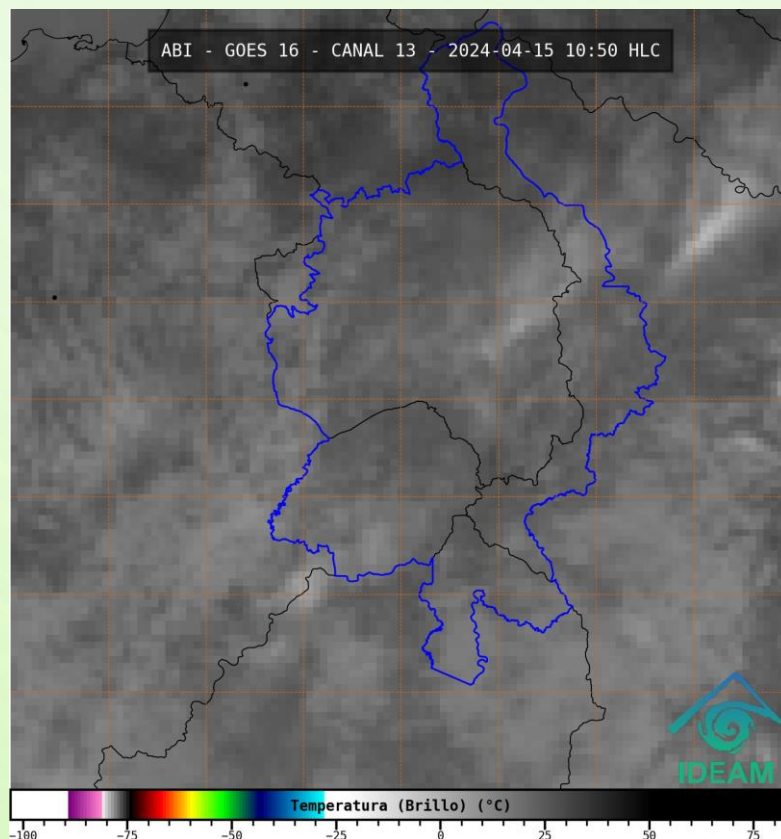


Imagen de satélite IR 10:50 HLC  
Fuente: IDEAM

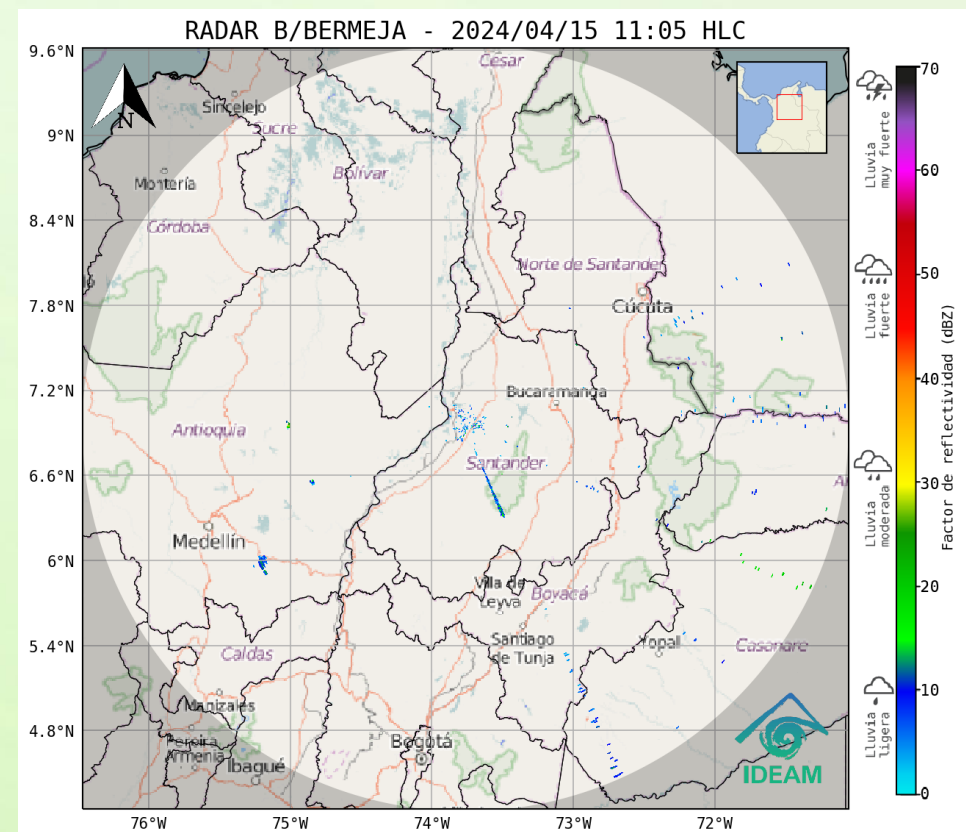
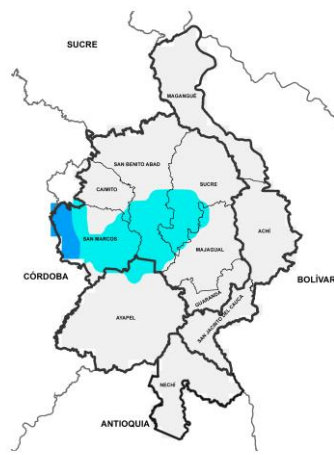


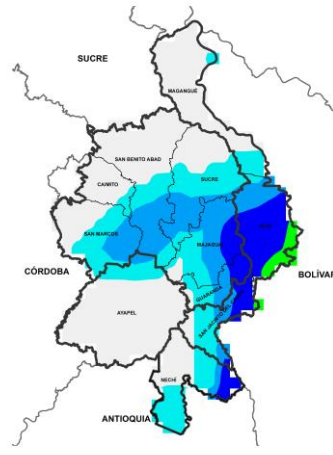
Imagen de radar 11:05 HLC  
Fuente: IDEAM

Durante la mañana ha predominado condición de cielo parcialmente nublado

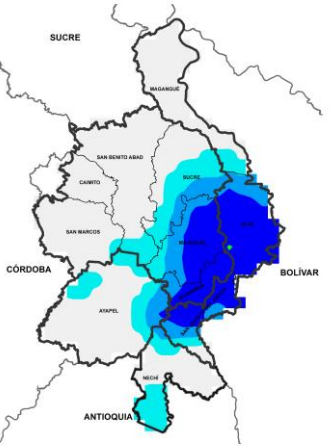
# 1.3 PRONÓSTICO METEOROLÓGICO



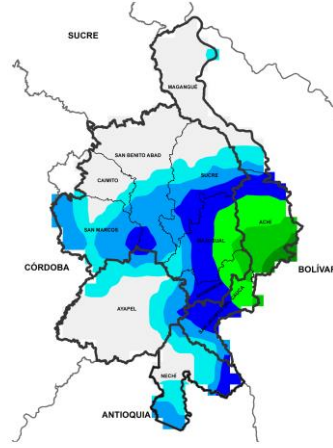
TARDE DEL 15 DE ABRIL



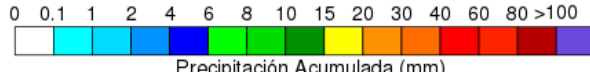
NOCHE DEL 15 DE ABRIL



MADRUGADA DEL 16 DE ABRIL



ACUMULADO DEL 15 AL 16 DE ABRIL



Precipitación Acumulada (mm)

Día	Jornada	Temperatura Máxima	Nubosidad	Tipo de Precipitación	Probabilidad de Lluvia(%)
15 DE ABRIL DE 2024	Tarde	38°C	Parcialmente nublado	Sin lluvias	20%
	Noche	26°C	Parcialmente nublado	Sin lluvias	50%



Pronóstico de temperaturas medias para los próximos 02 días

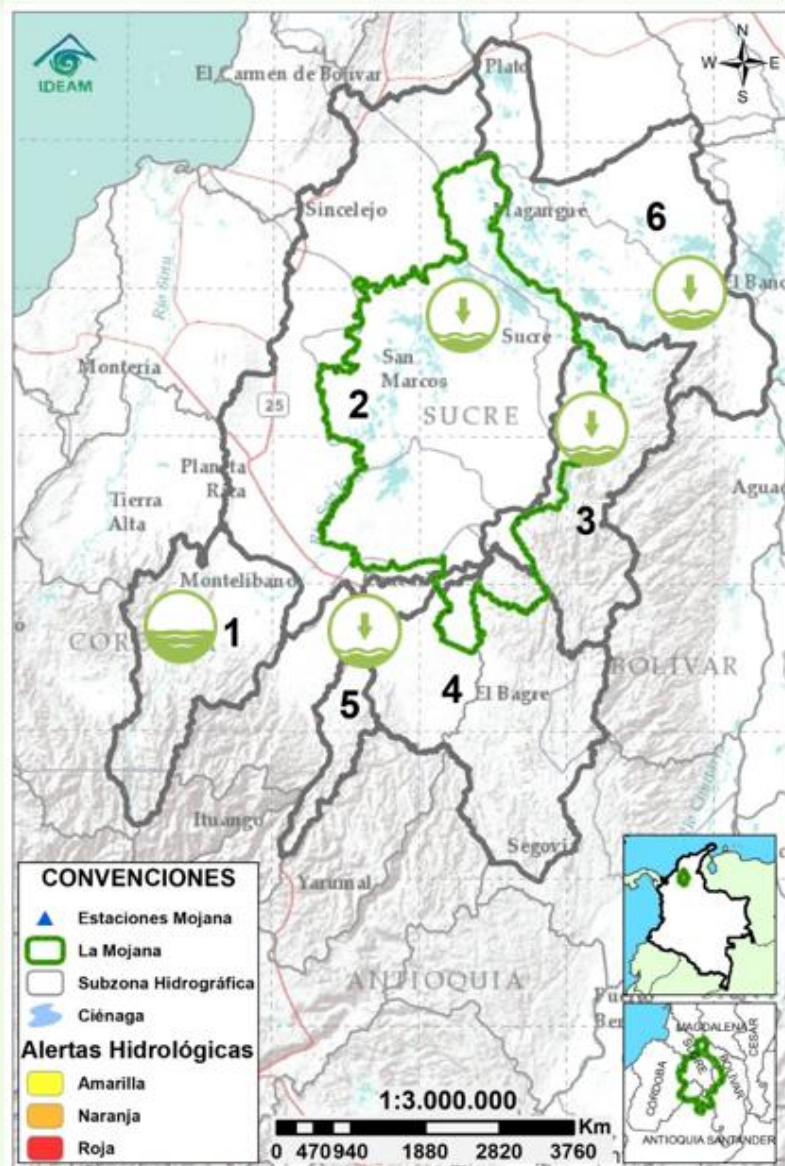
## PRONÓSTICO PARA EL LUNES 15 DE ABRIL

**Precipitación:** se prevé una tarde seca y para las horas de la noche y madrugada hay probabilidad de lluvias por sectores al sur oriente sobre los municipios de Nechí, San Jacinto del Cauca, Achí y Guaranda.

**Temperatura:** las temperaturas máximas oscilarán entre los 36°C y 38°C y las mínimas entre los 24°C y 27°C. Las sensaciones térmicas máximas estimadas oscilarán entre los 38°C y 44°C.



## 2.1 CONDICIONES HIDROLÓGICAS ANTECEDENTES



### CONVENCIONES DE TERMINOS HIDROLÓGICOS

	<b>Lluvias</b>	Lluvias antecedentes intensas o continuas y/o pronóstico de las mismas, las cuales pueden generar crecientes súbitas en los ríos principales y sus afluentes.
	<b>Descenso</b>	Condición de disminución de niveles.
	<b>Ascenso</b>	Condición de aumento de niveles.
	<b>Creciente súbita</b>	Fenómeno natural que se presenta en los ríos de montaña como consecuencia de la ocurrencia de lluvias intensas o torrenciales en zonas de alta pendiente del cauce principal y sus afluentes.
	<b>Tránsito de crecida</b>	Es el desplazamiento de una onda de crecida de aguas arriba hacia aguas abajo de la corriente.
	<b>Creciente por desembalse</b>	Proceso de tránsito del flujo de agua por descarga controlada desde un embalse.
	<b>Inundación</b>	Aumento en los niveles y/o caudales de los cuerpos de agua que superan la capacidad máxima de transporte o modificación de la sección transversal que la reduce, ocasionando el desbordamiento e inundación de sus zonas aledañas.
	<b>Niveles estables</b>	No se presentan fluctuaciones considerables de nivel del cuerpo de agua.



**Alerta ROJA**

**PARA TOMAR ACCIÓN** Advierte a los sistemas de prevención y atención de desastres sobre la amenaza que puede ocasionar un fenómeno con efectos adversos sobre la población, el cual requiere la atención inmediata por parte de la población y de los cuerpos de atención y socorro. Se emite una alerta sólo cuando la identificación de un evento extraordinario indique la probabilidad de amenaza inminente y cuando la gravedad del fenómeno implique la movilización de personas y equipos, interrumpiendo el normal desarrollo de sus actividades cotidianas.



**Alerta NARANJA**

**PARA PREPARARSE** Indica la presencia de un fenómeno. No implica amenaza inmediata y como tanto es catalogado como un mensaje para informarse y prepararse. El aviso implica vigilancia continua ya que las condiciones son propicias para el desarrollo de un fenómeno, sin que se requiera permanecer alerta.



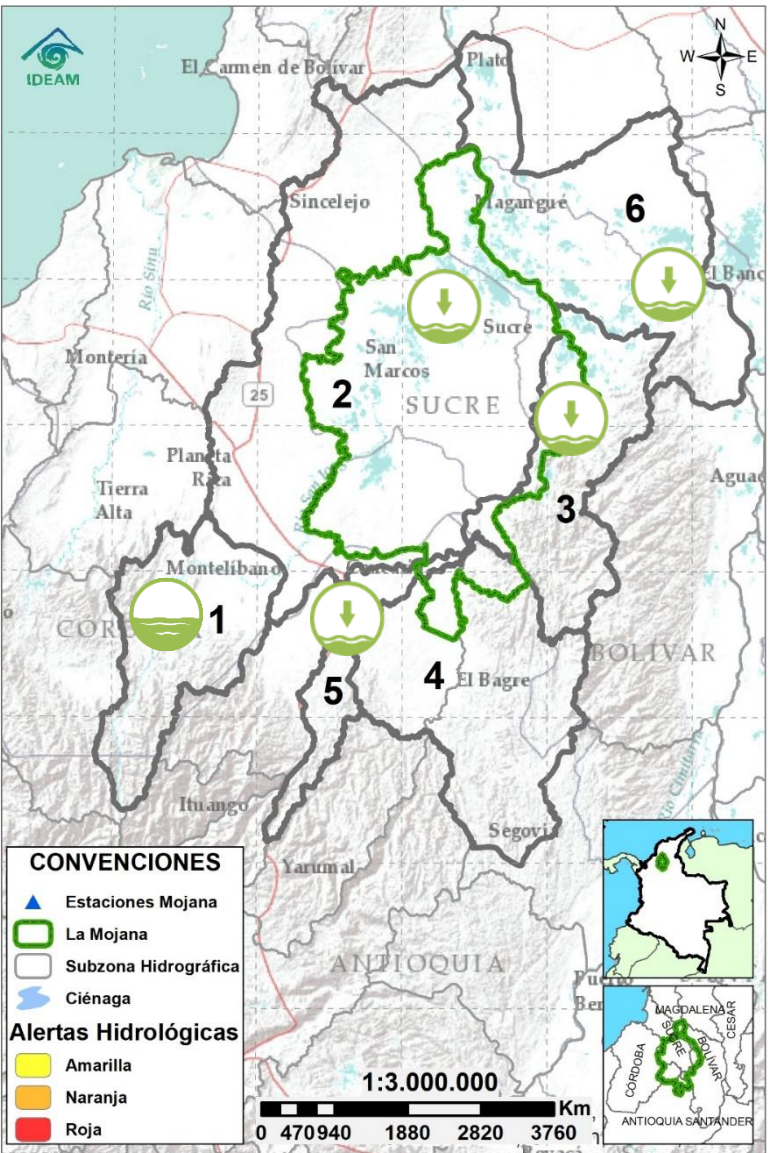
**Alerta AMARILLA**

**PARA INFORMARSE** Es un mensaje oficial por el cual se difunde información. Por lo regular se refiere a eventos observados o registrados y puede contener algunos elementos de pronóstico a manera de orientación. Por sus características preteritas y futuras difiere del aviso y de la alerta, y por lo general no está encaminado a alertar sino a informar.

**SIN ALERTA** La información que se suministra se encuentra fuera de los umbrales de alerta.

Condiciones hidrológicas antecedentes para el 14/04/2024

## 2.2 CONDICIONES HIDROLÓGICAS ACTUALES



**Descripción condiciones hidrológicas:** persisten los niveles bajos en el río San Jorge y el sistema de caños y ciénagas de la cuenca baja con un descenso entre San Benito Abad y la desembocadura del río San Jorge, el Bajo cauca y Bajo Magdalena tienen tendencia al descenso, sin descartarse ascensos en el río Caribona, alto San Jorge se mantiene estable tampoco se ascensos de nivel los próximos días.

Alerta	Zona Hidrográfica	Subzona o Cuenca Hidrográfica	Condición predominante	Descripción de la alerta hidrológica
Sin alerta	1	Bajo Magdalena-Cauca - San Jorge	Alto San Jorge	<b>Niveles estables</b> Estabilidad en el río San Jorge a la altura de La Apartada, no se descartan ascensos los próximos días.
Sin alerta	2	Bajo Magdalena-Cauca - San Jorge	Bajo San Jorge	<b>Niveles en descenso</b> Descenso de niveles en el río San Jorge entre San Benito Abad y la desembocadura, persisten los problemas de navegabilidad en los caños Rabón, San Matías, Mojana y Pancegüita.
Sin alerta	3	Bajo Magdalena-Cauca - San Jorge	Directos al Bajo Cauca-ciénaga La Raya entre el río Nechí y Brazo de Loba	<b>Niveles en descenso</b> Niveles mínimos para la época y descenso en el nivel del río Cauca entre Nechí y Pinillos, se espera que continúe esta condición los próximos días.
Sin alerta	5	Cauca	Directos al Cauca entre Puerto Valdivia y río Nechí	<b>Niveles en descenso</b> Niveles muy bajos para la época y descensos de nivel entre Puerto Valdivia y Nechí, se prevé que este comportamiento persista a lo largo del día.
Sin alerta	6	Bajo Magdalena	Directos Bajo Magdalena entre El Banco y Plato	<b>Niveles en descenso</b> Niveles bajos para la época y descenso de nivel en el río Magdalena a la altura de El Banco y el plato además del Brazo de Loba, condición que se mantendrá los próximos días.

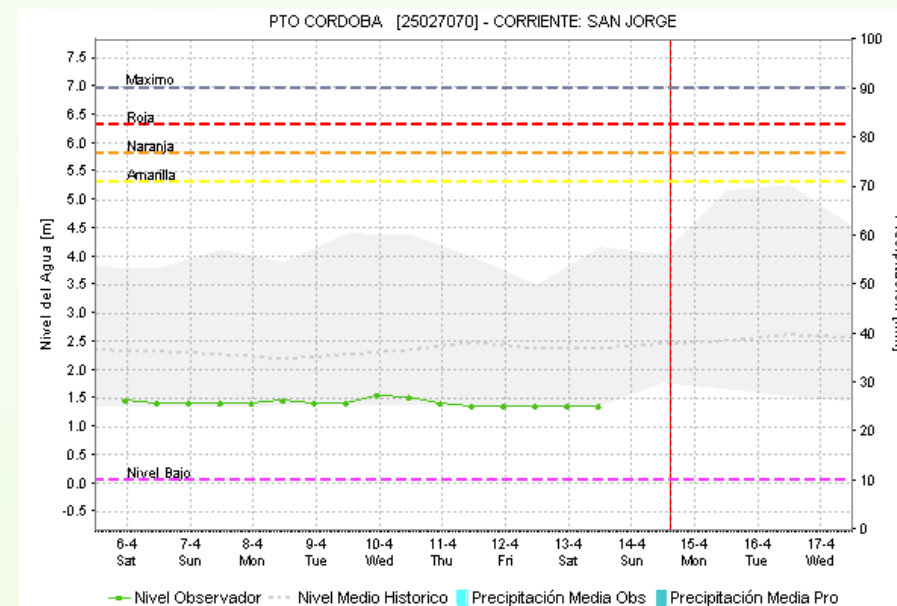
**Nota 1:** Las alertas hidrológicas pueden ser corregidas y/o actualizadas en el futuro. No representa una certificación oficial del IDEAM.

**Nota 2:** Es probable que los eventos hidrológicos reportados en las alertas emitidas no se estén presentando sobre los ríos principales sino sobre sus afluentes.

**Nota 3:** El IDEAM recomienda a la población ribereña estar muy atenta al comportamiento de los niveles de los ríos y atender las recomendaciones que la Unidad Nacional de Gestión del Riesgo de Desastres (UNGRD) emita para la implementación de medidas de contingencia ante posibles afectaciones por desbordamientos e inundaciones.

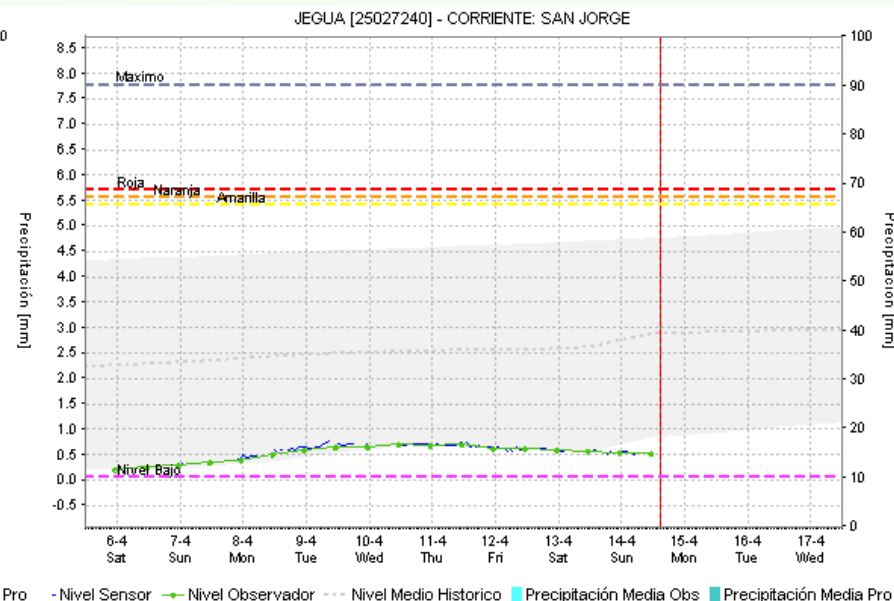
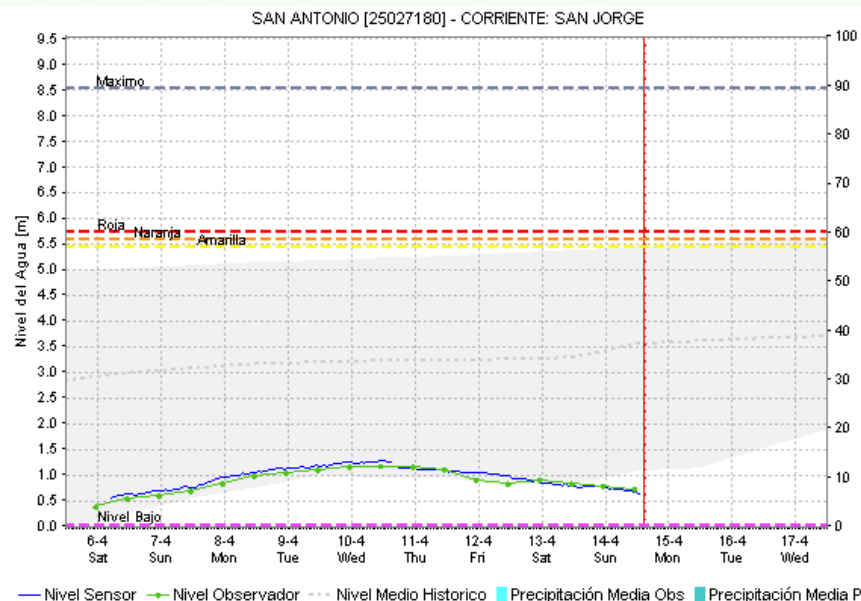
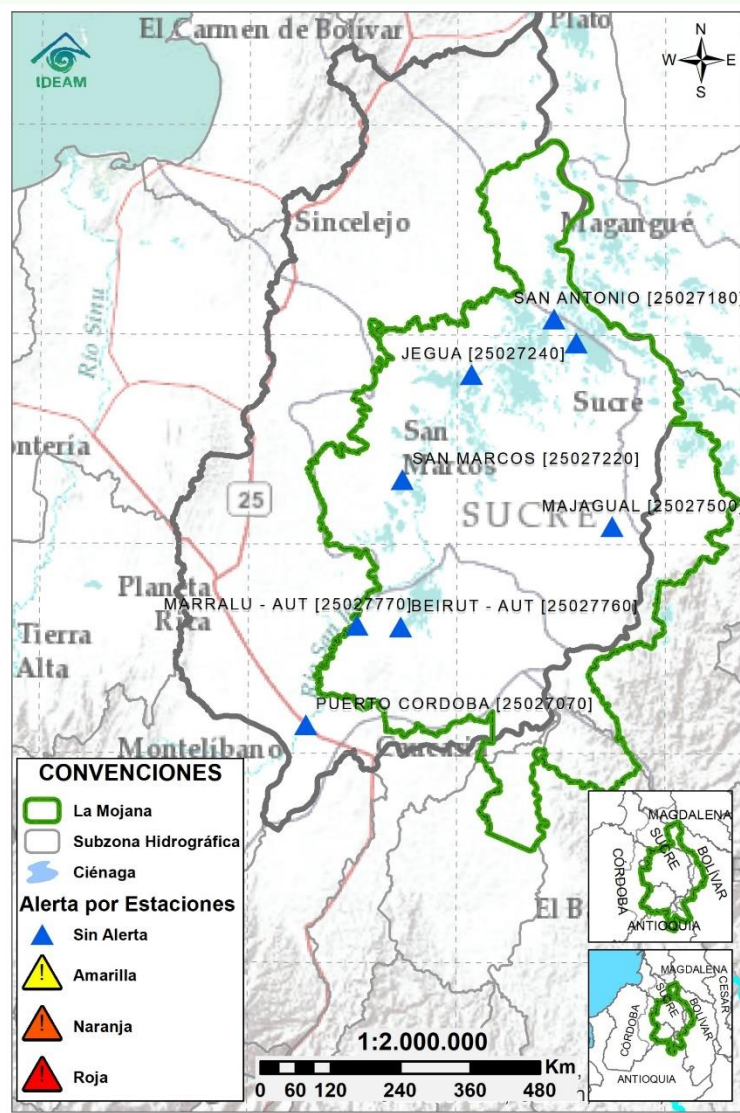


## 2.2.1 SUBZONA HIDROGRÁFICA DEL RÍO SAN JORGE CUENCA ALTA



Subzona hidrográfica	Alerta	Descripción
Cuenca alta del río San Jorge	Sin alerta	Estabilidad en el río San Jorge a la altura de La Apartada, no se descartan ascensos los próximos días.

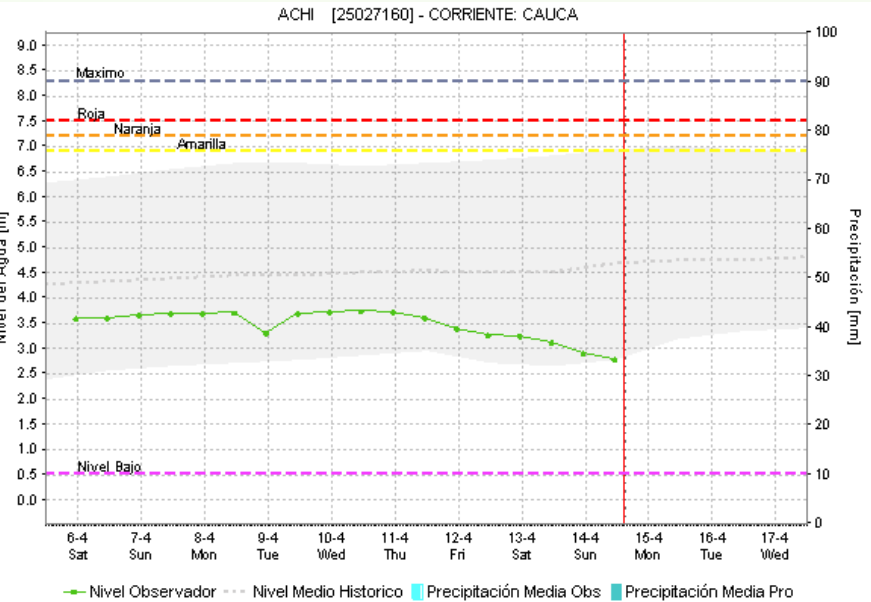
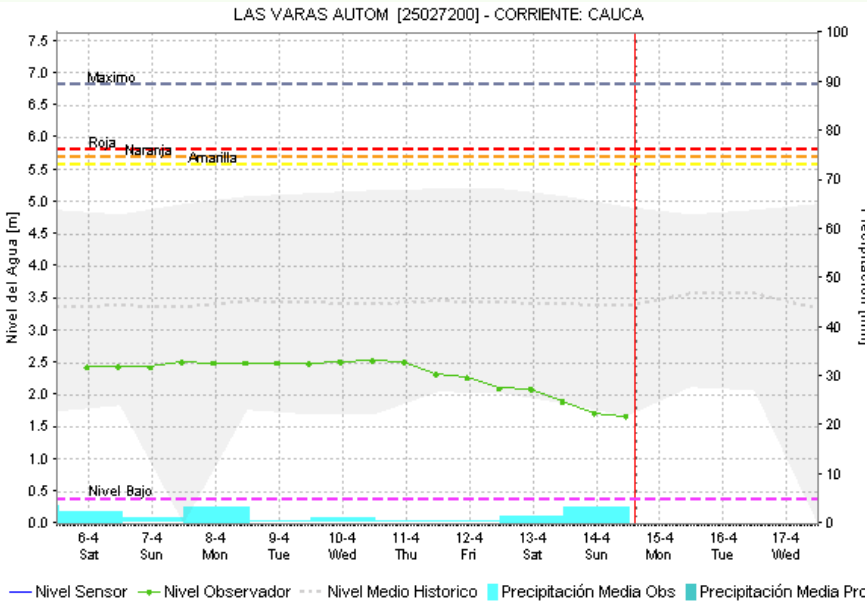
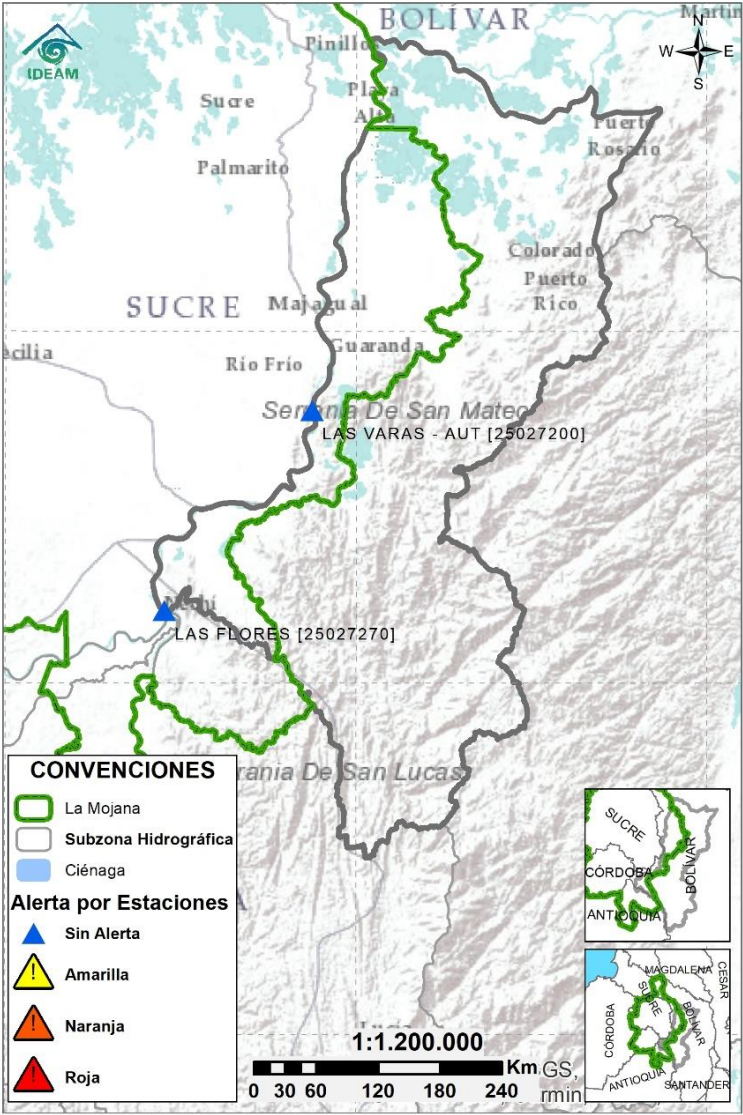
## 2.2.2 SUBZONA HIDROGRÁFICA DEL RÍO SAN JORGE CUENCA BAJA



Subzona hidrográfica	Alerta	Descripción
Cuenca baja del río San Jorge		Descenso de niveles en el río San Jorge entre San Benito Abad y la desembocadura, debido al debilitamiento del remanso hidráulico generado por el Brazo de Loba. Persisten los problemas de navegabilidad en los caños Rabón, San Matías, Mojana y Pancegüita.

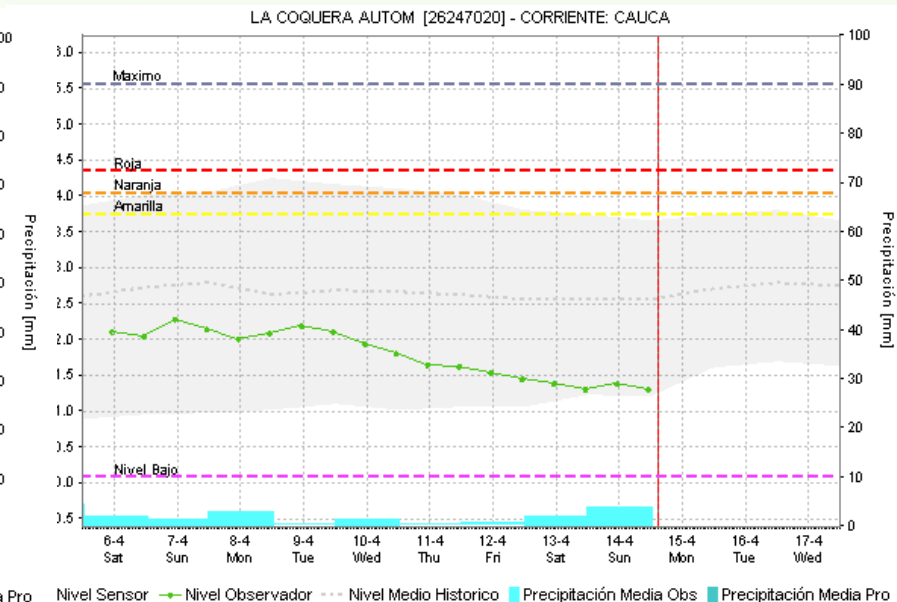
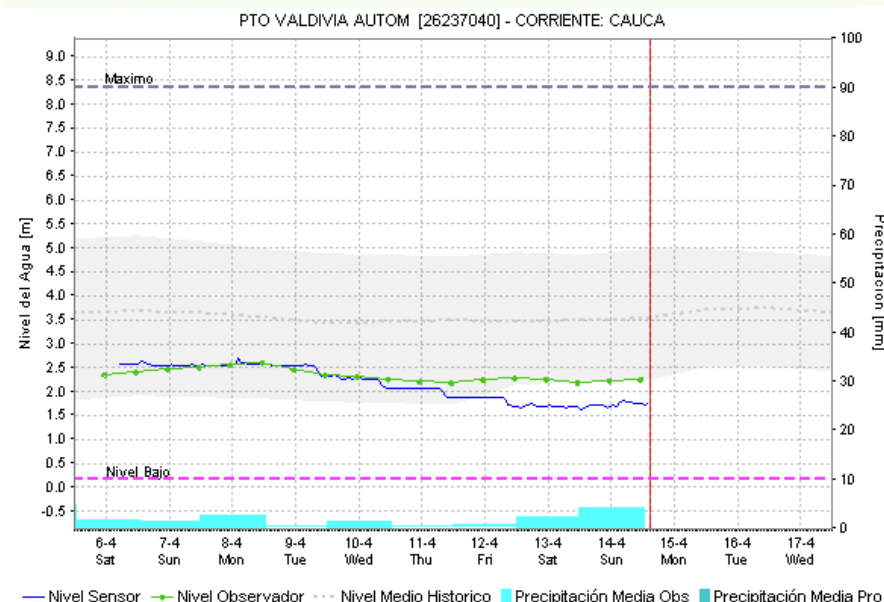
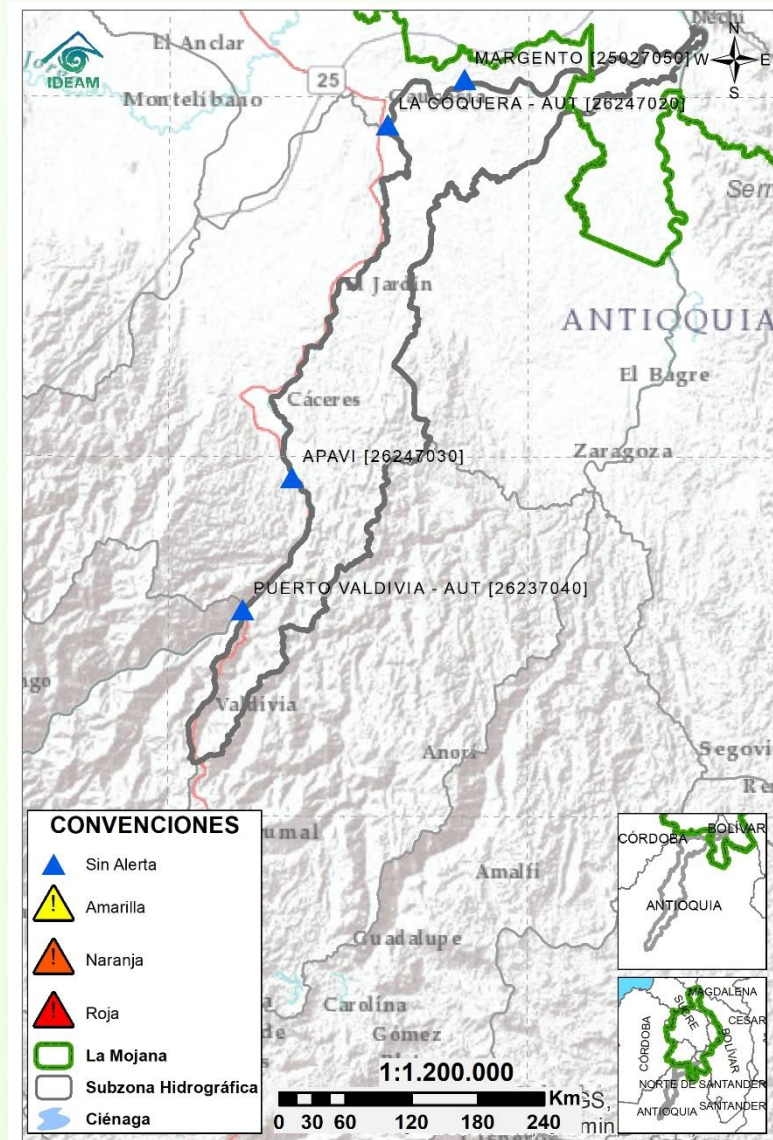


2.2.3 DIRECTOS AL BAJO CAUCA - CIÉNAGA LA RAYA  
ENTRE EL RÍO NECHÍ Y EL BRAZO DE LOBA



Subzona hidrográfica	Alerta	Descripción
Directos al bajo Cauca- Ciénaga La Raya entre el río Nechí y Brazo de Loba	Sin alerta	Niveles mínimos para la época y descenso en el nivel del río Cauca entre Nechí y Pinillos, se espera que continúe esta condición los próximos días.

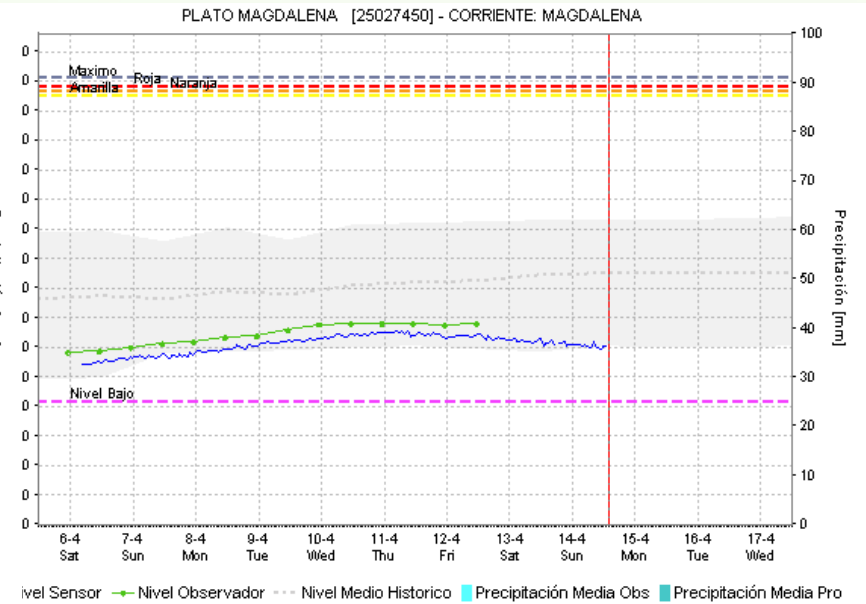
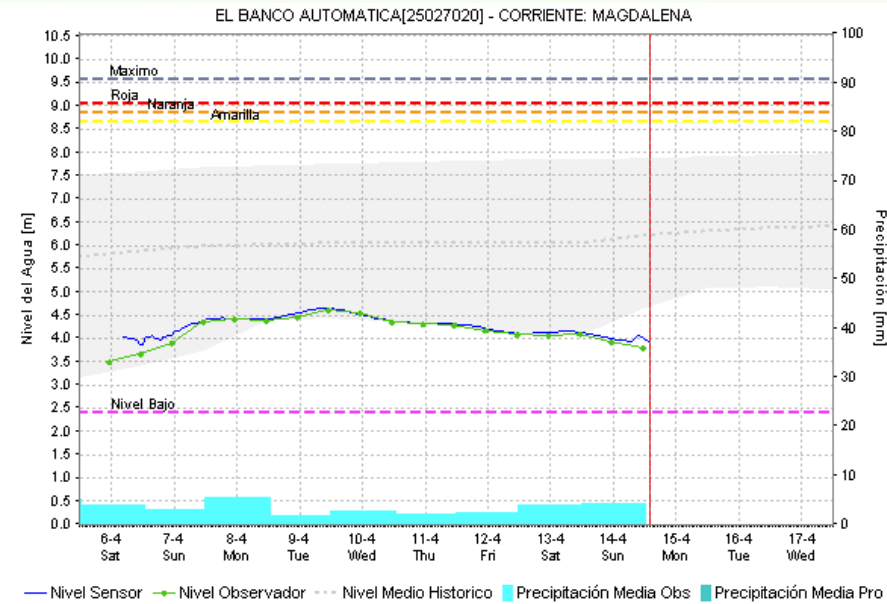
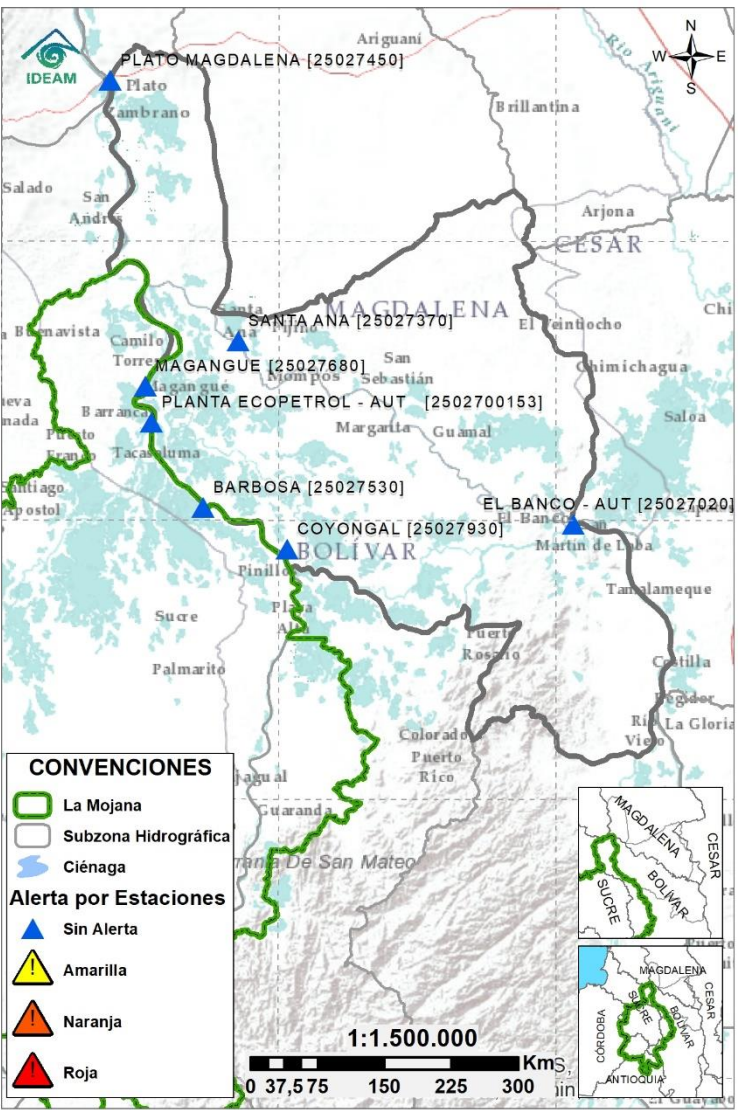
## 2.2.5 DIRECTOS AL CAUCA ENTRE PTO. VALDIVIA Y RÍO NECHÍ



Subzona hidrográfica	Alerta	Descripción
Directos al Cauca entre Puerto Valdivia y río Nechí		Niveles muy bajos para la época y descensos de nivel entre Puerto Valdivia y Nechí, se prevé que este comportamiento persista a lo largo del día



# 2.2.6 DIRECTOS AL BAJO MAGDALENA ENTRE EL BANCO Y EL PLATO



Subzona hidrográfica	Alerta	Descripción
Directos Bajo Magdalena entre el Banco y el Plato		Niveles bajos para la época y descenso de nivel en el río Magdalena a la altura de El Banco y el plato además del Brazo de Loba, condición que se mantendrá los próximos días.



## Estaciones Meteorológicas Automáticas y Convencionales en la región de La Mojana

Leyenda	Estación	Municipio	Departamento	Tipo	Código
B1	Aeropuerto Baracoa	Magangué	Bolívar	Convencional	25025100
B2	Planta Ecopetrol	Magangué	Bolívar	Automática	250270153
B3	Las Varas	San Jacinto del Cauca	Bolívar	Convencional	25027200
C1	Ayapel	Ayapel	Córdoba	Convencional	25025030
C2	Caño Barro	Ayapel	Córdoba	Automática	13027040
C3	Marralú	Ayapel	Córdoba	Automática	25027770
S1	Majagual	Majagual	Sucre	Convencional	25020340
S2	San Benito Abad	San Benito Abad	Sucre	Convencional	25025180
S3	Santiago Apóstol	San Benito Abad	Sucre	Convencional	25020760
S4	San Marcos	San Marcos	Sucre	Automática	25025340
S5	San Luis	Sucre	Sucre	Convencional	25021370

## Horarios de monitoreo y pronóstico de las condiciones meteorológicas





## EQUIPO DE TRABAJO CENTRO REGIONAL DE PRONÓSTICO Y ALERTAS TEMPRANAS DE LA MOJANA

### IDEAM

[www.ideam.gov.co/](http://www.ideam.gov.co/)

Correo electrónico: [servicio@ideam.gov.co](mailto:servicio@ideam.gov.co),

Teléfono: 307 5625 ext. 1334 - 1336.

### CORPOMOJANA

<http://www.corpomojana.gov.co/>

Correo electrónico:

[corpomojana@corpomojana.gov.co](mailto:corpomojana@corpomojana.gov.co)

Teléfono: (+575) 295 5347

### MINISTERIO DE AMBIENTE Y DESARROLLO SOSTENIBLE

[Ministerio de Ambiente y Desarrollo Sostenible](http://Ministerio de Ambiente y Desarrollo Sostenible)  
([minambiente.gov.co](http://minambiente.gov.co))

### PNUD

[El PNUD en Colombia \(undp.org\)](http://El PNUD en Colombia (undp.org))

### FONDO ADAPTACIÓN

[Fondo Adaptación - fondo adaptación](http://Fondo Adaptación - fondo adaptación)